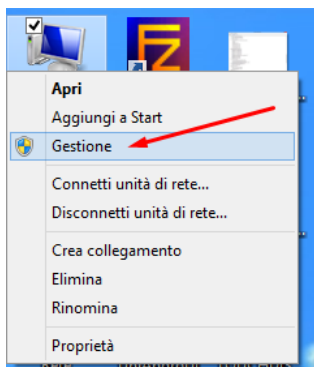


Installazione driver PR2 VIRTUAL COM

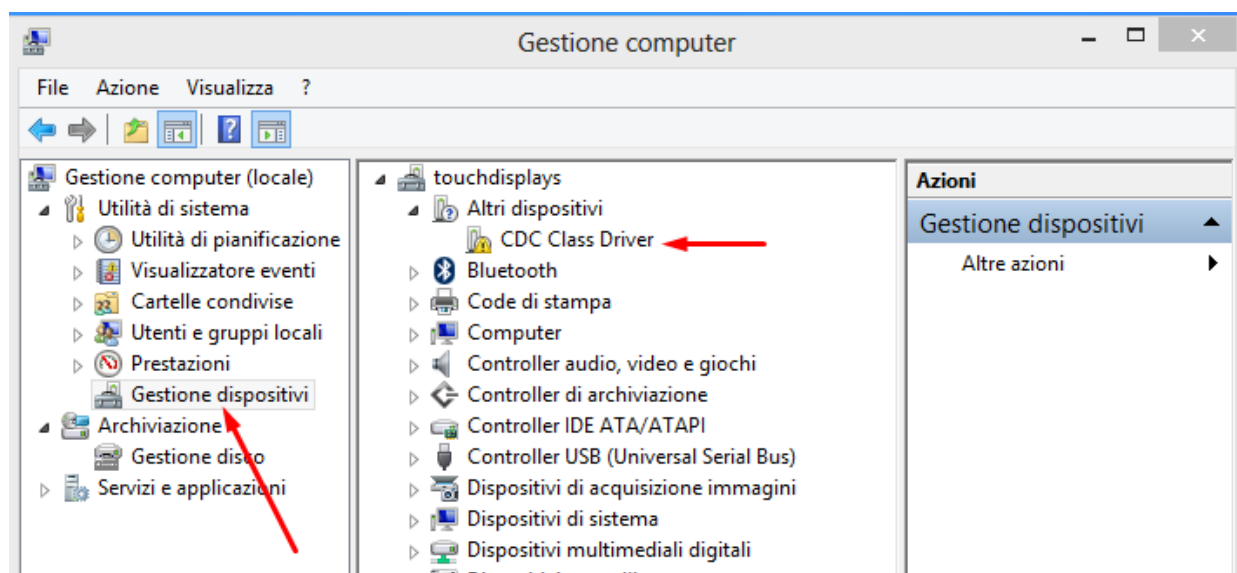
Connettere la stampante PR2 al computer mediante cavo USB
Qualora non venga richiesto automaticamente il driver per il nuovo dispositivo, procedere come segue.

Si consiglia di copiare prima i file del driver in una cartella del disco C del computer, ad es. in
C:\PR2_VirtualCom

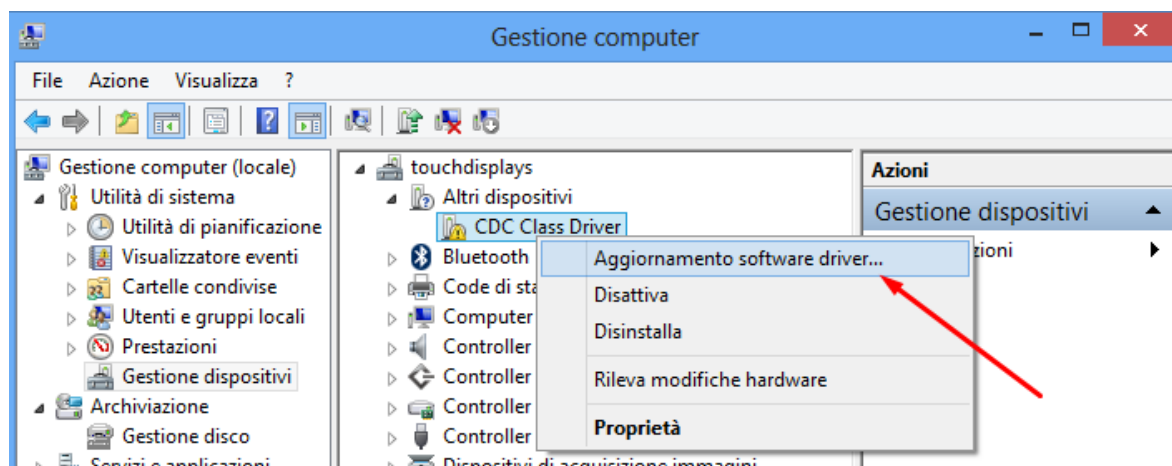
Fare click con il tasto DESTRO del mouse sull'icona "Computer" quindi scegliere, dal menu contestuale, la voce "Gestione"



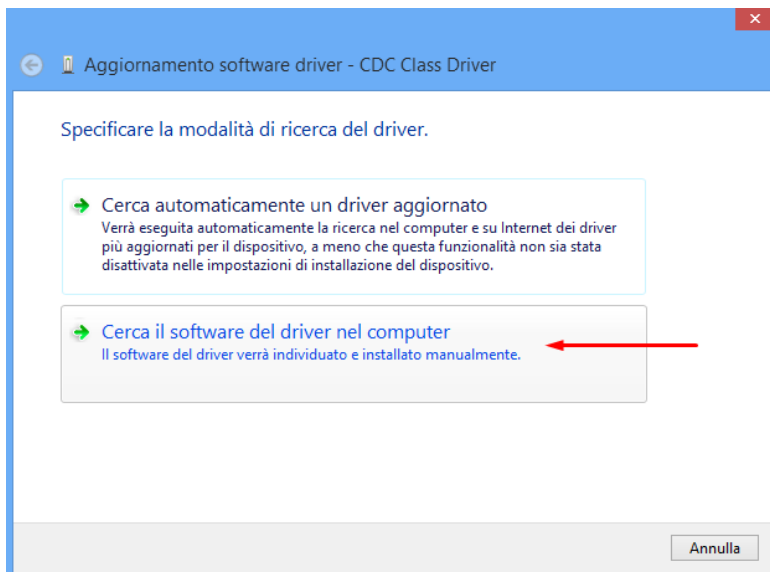
Nella finestra "Gestione computer" scegliere dall'elenco di sinistra la voce "Gestione dispositivi" quindi cercare nella zona centrale "CDC Class Driver"



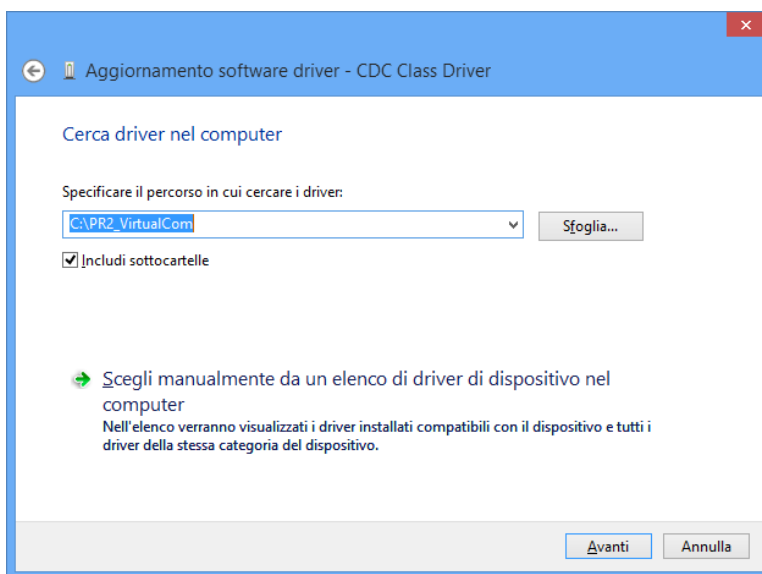
Fare click con il tasto destro su "CDC Class Driver" quindi scegliere, dal menu contestuale, la voce "Aggiornamento software driver..."



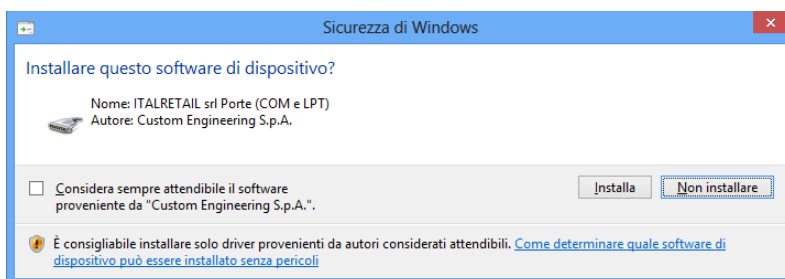
Dalla finestra che apparirà scegliere “Cerca il software driver nel computer”



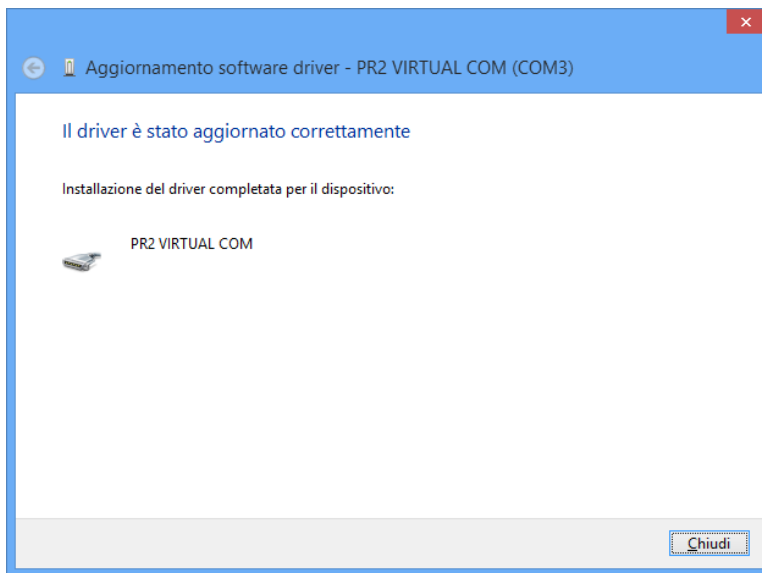
quindi indicare il percorso contenente il driver



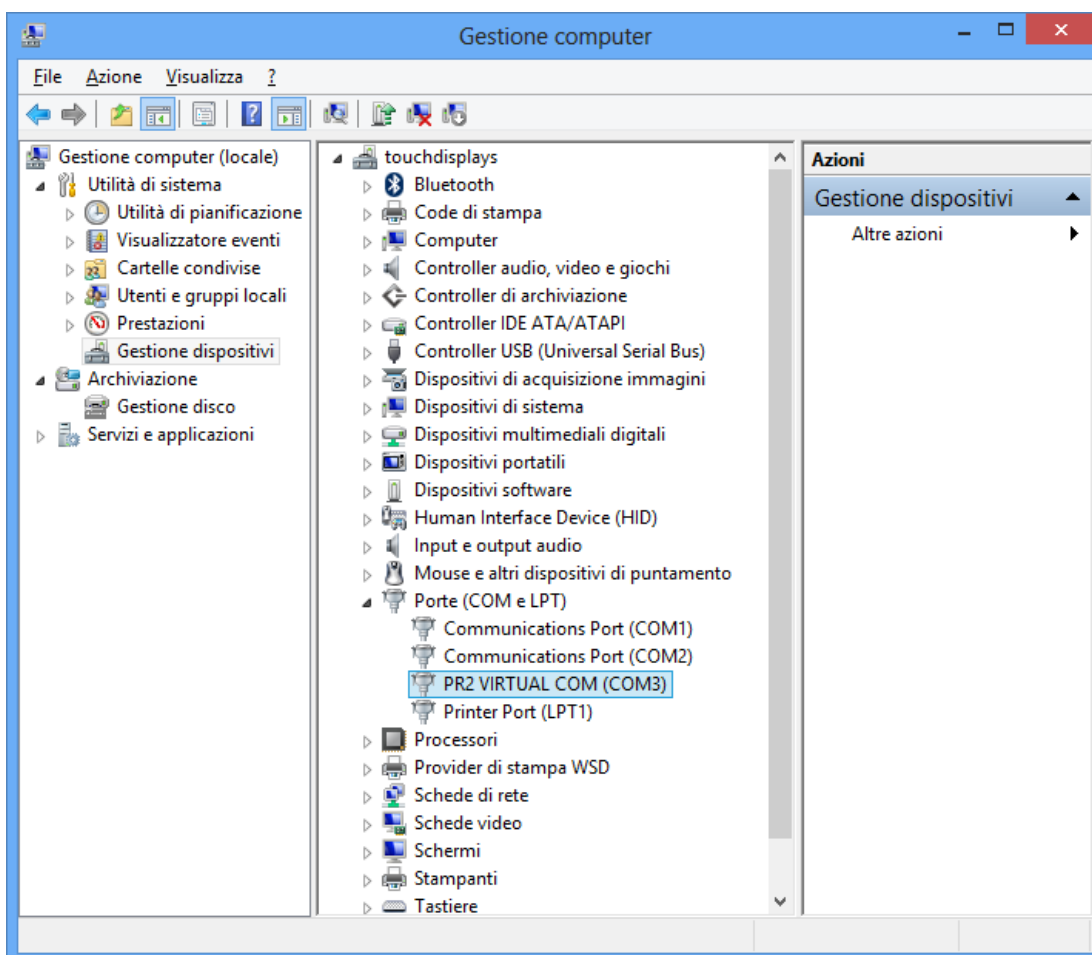
Confermare



ed attendere il messaggio di completamento



Ritornare nella finestra “Gestione del computer” e prendere nota di quale numero è stato assegnato alla porta seriale



per poterlo poi impostare nella configurazione del software di comunicazione (es. Italcomm).